



HIGH QUALITY  
HVAC PRODUCTS

Dzień dobry!  
**We come from Poland.**

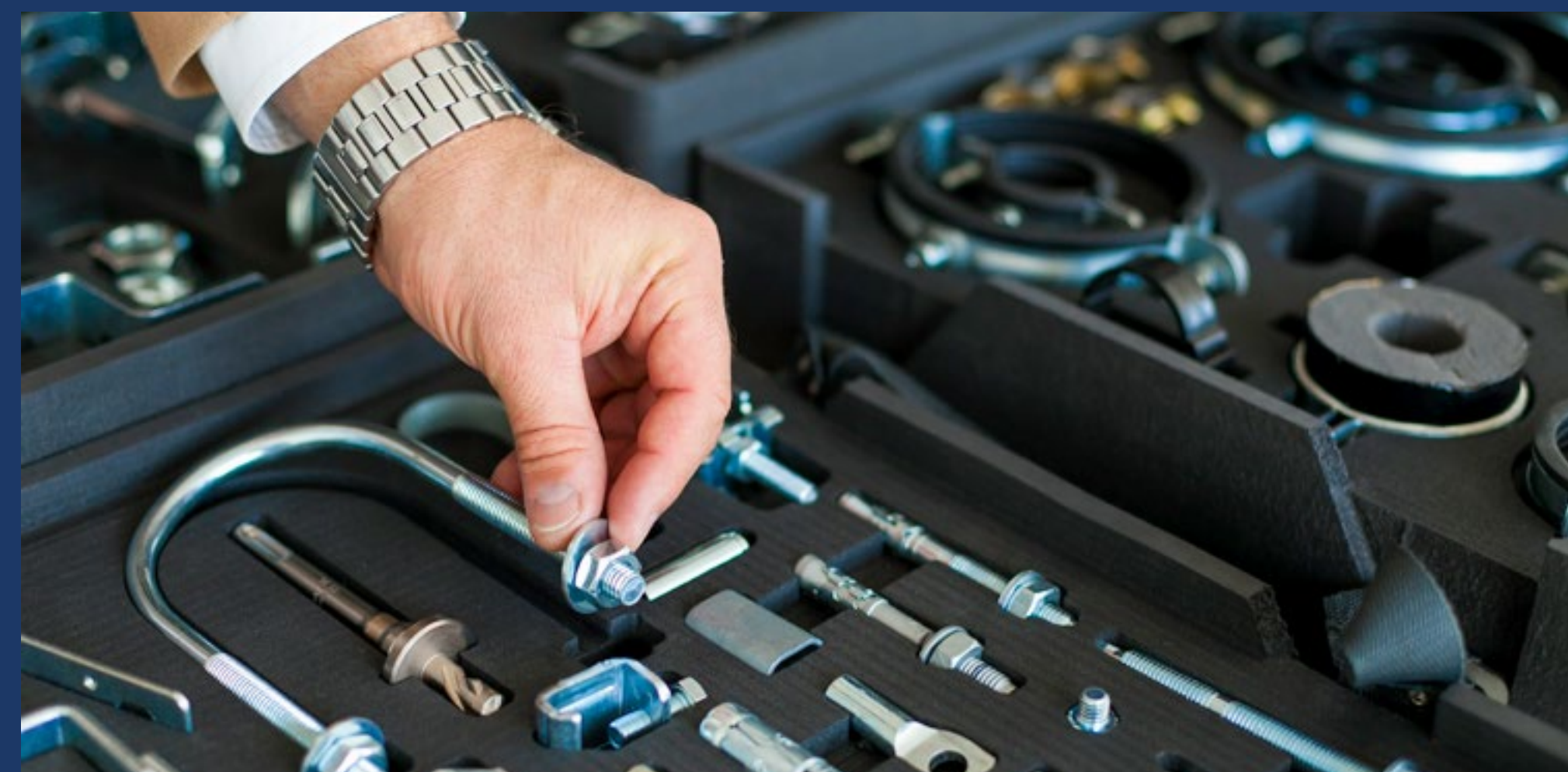
[niczuk.pl](http://niczuk.pl)

# Kim jesteśmy.

**THALE sp. z o.o. sp.k.**, właściciel marki **Niczuk**, to polski producent uniwersalnego systemu zamocowań rur oraz HVAC dla branży budowlano-instalacyjnej, konstrukcji wsporczych dla przemysłu ciężkiego, konstrukcji do budowy farm i instalacji fotowoltaicznych oraz urządzeń dla branży zbożowo-młynarskiej. Firma działa aktywnie na rynkach UE i światowych, gdzie sprzedaje produkty pod znaną marką Niczuk.

## Nasze główne wartości:

- Ludzie
- Środowisko
- Jakość
- Rozwój
- Innowacyjność
- Bezpieczeństwo



# Historia spółki.



1957

## Początki działalności

W czerwcu 1957 roku przy ul. Grunwaldzkiej w Olsztynie Anna i Roman Niczuk otworzyli mały warsztat pod nazwą Zakład Ślusarski Roman Niczuk.



1978–1988

## Rozwój i współpraca międzynarodowa

W latach transformacji gospodarczej kraju pojawiły się duże możliwości rozwoju. Nawiązano współpracę z jedną z czołowych firm niemieckich i wprowadzono nową linię wyrobów – obejmującej rurę.



2000

## Znaczny wzrost sprzedaży

Konsekwencją systematycznego wzrostu sprzedaży w Polsce stał się dynamiczny rozwój marki Niczuk na rynkach zagranicznych. Początek sprzedaży eksportowej w branży instalacyjnej przypada na 2000 rok.



2005

## Trzy pokolenia i stale do przodu

W 2005 roku pracę w firmie rozpoczął przedstawiciel trzeciego pokolenia rodziny – Jakub Niczuk. Zajął się głównie rozwojem i inwestycjami w dziale zamocowań, a także wprowadził nowe, innowacyjne wyroby.



2019

## Czas modernizacji

Firma przeszła zaawansowany proces modernizacji sieci sprzedaży, ukierunkowany na zapewnienie Klientom najwyższego poziomu obsługi i doradztwa. Pod koniec roku 2019 nastąpiło przekształcenie spółki Niczuk.



2023

## Nowe produkty i ekspansja zagraniczna

Dziś THALE to nowoczesne przedsiębiorstwo, z dynamicznie rozwijającą się siecią sprzedaży, nowymi liniami produktowymi oraz rozbudowaną strukturą w Polsce i za granicą.



# Niczuk na rynkach światowych.

Początki sprzedaży eksportowej produktów pod marką Niczuk przypadają na rok 2000. Pierwszym kierunkiem były państwa ościennie jak Niemcy, Litwa i Ukraina. Dzisiaj wysokiej jakości wyroby marki Niczuk znajdują również odbiorców na tak wymagających rynkach jak Włochy, Dania, Grecja, Szwecja, Hiszpania, Turcja i wiele innych.

**ASORTYMENT MARKI NICZUK SPRZEDAJEMY  
JUŻ DO BLISKO 30 KRAJÓW NA ŚWIECIE.**

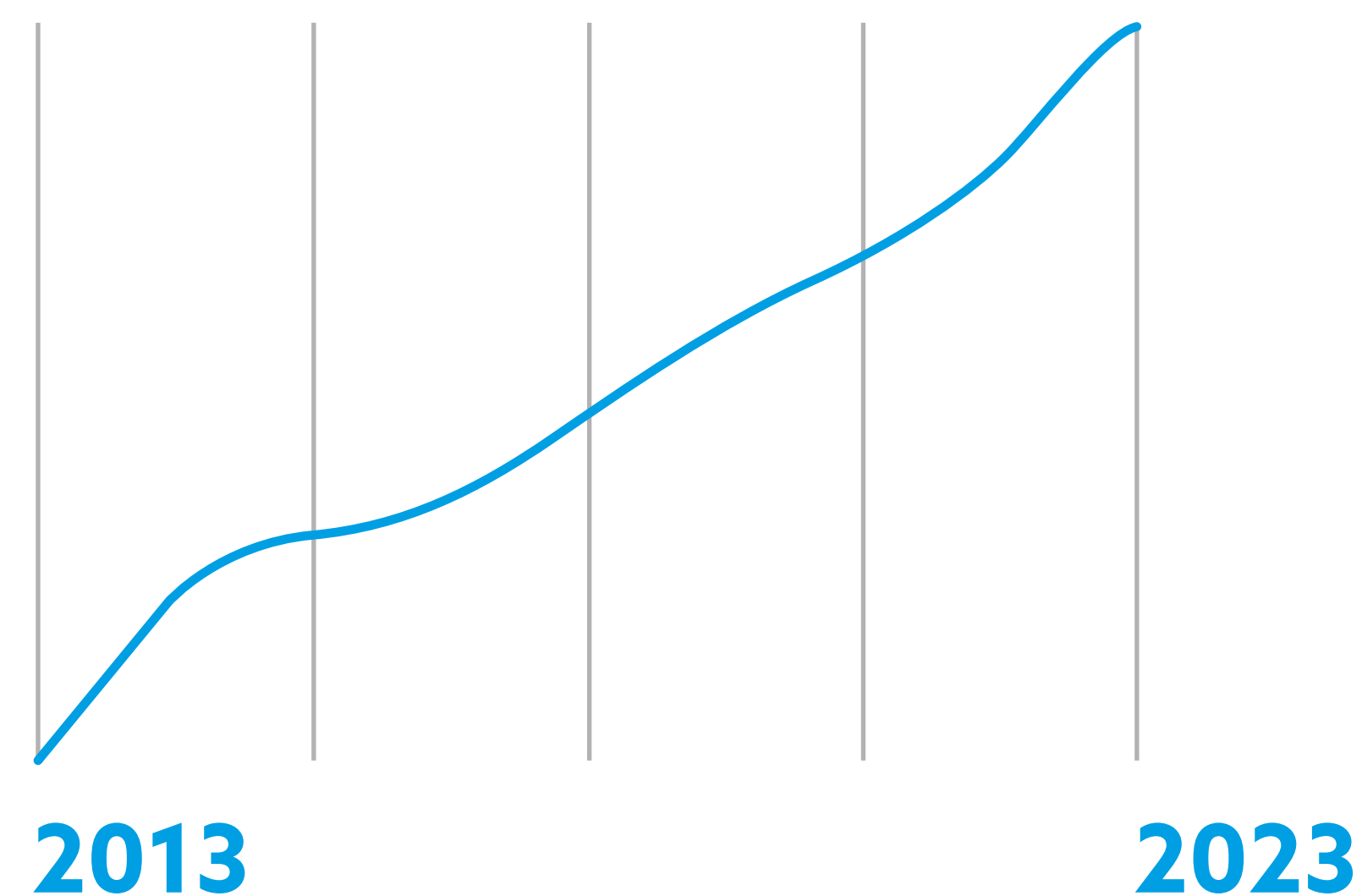




# Dynamiczny wzrost.

Na przestrzeni ostatnich 10 lat marka Niczuk zbudowała silną pozycję na rynku.

**WZROST SPRZEDAŻY O PONAD 400%.**



# Wsparcie projektowe.

Przewagę konkurencyjną marki Niczuk budujemy w oparciu o relacje partnerskie. Chętnie dzielimy się wiedzą i doświadczeniem zespołu projektantów zapewniając wsparcie na każdym etapie inwestycji. Proponujemy rozwiązania zoptymalizowane ekonomicznie i jednocześnie bezpieczne pod kątem wytrzymałości instalacji.

## Zwracamy uwagę na:

- Bezpieczeństwo użytkowania
- Potrzeby użytkowników
- Funkcjonalność obiektu
- Ewentualną rozbudowę





# Największy w kraju dział projektowy.

Oferujemy opracowania projektów przedstawiające właściwe wykorzystanie wyrobów marki Niczuk, uwzględniając przy tym specyfikę obiektu. Współpracę na etapie projektowym opieramy na sprawdzonych rozwiązaniach oraz bogatym doświadczeniu. Oddziały naszego biura projektowego znajdują się w Bydgoszczy, Olsztynie i Krakowie, a także na Węgrzech oraz w Rumunii.

**12**

lat istnienia biura  
projektowego

**46**

wykwalifikowanych  
projektantów




**7850**

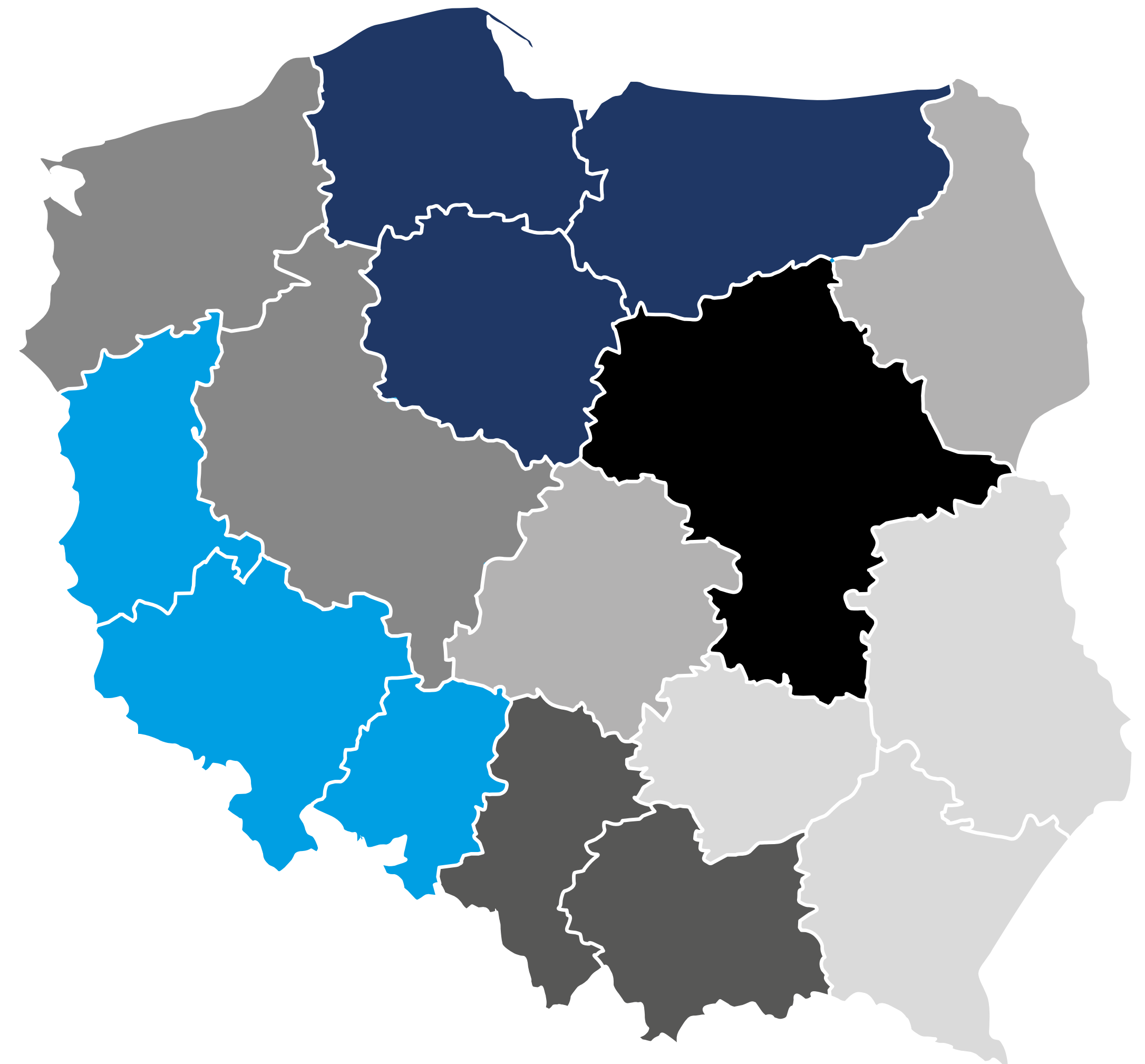
opracowanych  
projektów w 2023 r.



# Doradztwo techniczne.

Nasza wiedza, doświadczenie oraz zaangażowanie zespołu inżynierów i doradców technicznych fachowo wesprze Cię na każdym etapie inwestycji. Skontaktuj się w celu umówienia wizyty. Doradzamy zarówno w siedzibach firm, jak i na placu budowy.

- |  |   |
|--|---|
|  +48 887 408 055                     |  +48 883 369 007  |
|  +48 883 845 819                    |  +48 664 166 925 |
|  +48 664 166 925<br>+48 887 408 022 |  +48 539 097 872 |
|  +48 532 859 661                    |   |





# Autorskie programy obliczeniowe.

## GoBeam

Służy do doboru odpowiedniego przekroju profilu montażowego. Wyznacza wartości naprężenia oraz strzałki ugięcia w profilu montażowym w zależności od sposobu podparcia elementu i wartości przyłożonych sił.

## GoFrame

Wyznacza naprężenia, przemieszczenia oraz reakcje podpór w układach ramowych wykonanych z profili montażowych Niczuk oraz ciągów z prętów gwintowanych.

## GoSterm

Wyznacza siły działające na punkty stałe oraz wydłużenia termicznych naprężeń w rurociągu.

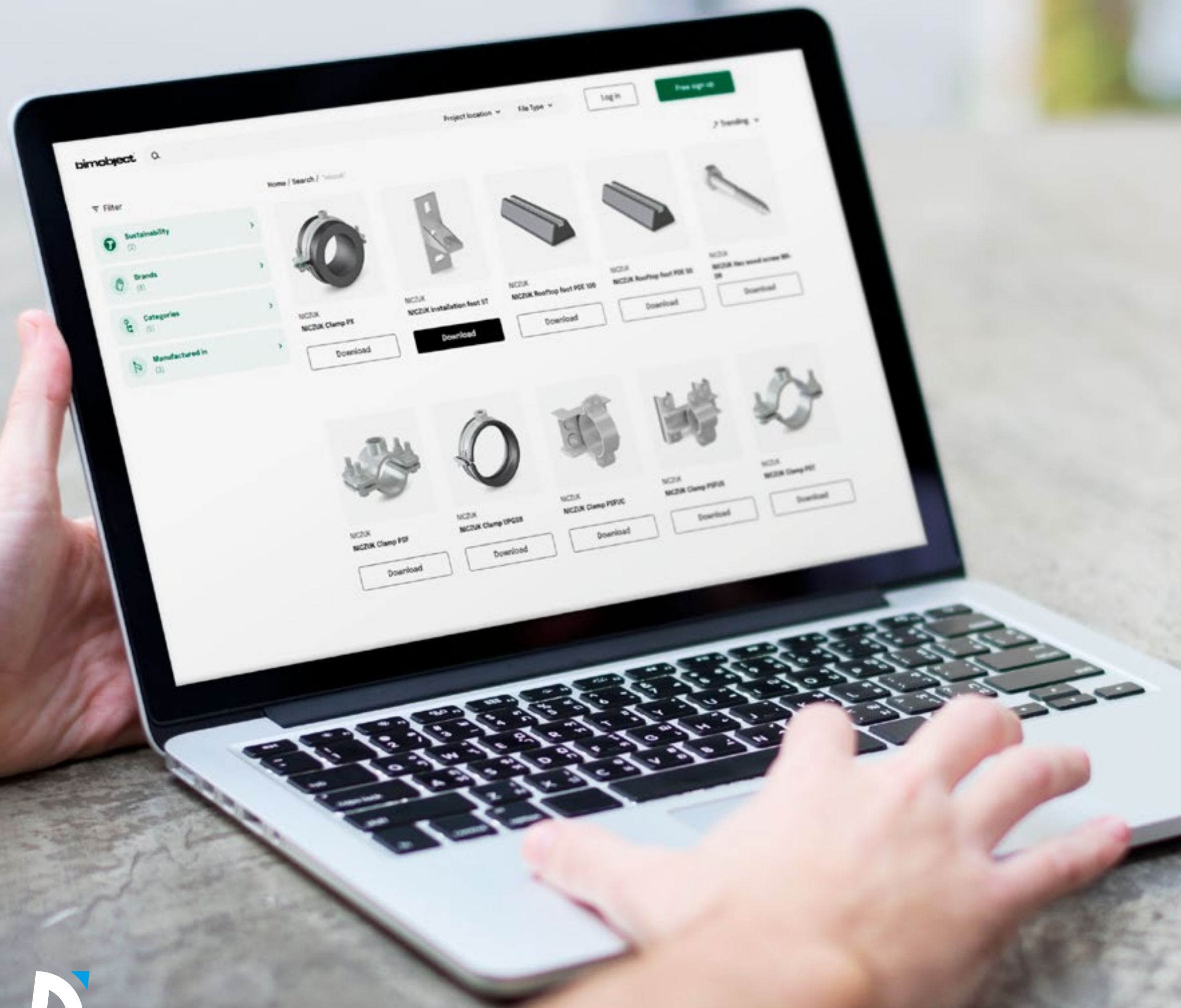


POBIERZ  
PROGRAMY  
OBLICZENIOWE  
NICZUK





ZOBACZ  
BIBLIOTEKĘ  
NICZUK NA  
BIMOBJECT



# Biblioteki wyrobów Niczuk **bimobject**<sup>®</sup>

Opracowany w formie graficznej, przygotowany z myślą o biurach projektowych, zbiór zestawów wsporczych do wykorzystania w różnych typach konstrukcji i wymagań obiektu oraz rodzajów instalacji.

Każdy z przedstawionych schematów można pobrać z biblioteki w postaci pliku PDF lub DWG. Wszystkie rysunki wykonane są w skali, co pozwala na sprawdzenie wymiarów danego produktu. Specjalistom w dziedzinie projektowania udostępniamy także bibliotekę schematów w Autodesk Revit.



# Projekt szkoleniowy **skillsUP**

Program szkoleń Skills Up, skonstruowany przez inżynierów Niczuk, odpowiada na najczęściej zadawane pytania na temat technik montażu i rekomenduje instalatorom dobre praktyki rynkowe. Skills Up to szerokie spektrum tematów, a scenariusze zajęć pozwalają zarówno na zgłębienie teorii, jak i zdobycie praktycznych umiejętności, takich jak np. skręcanie systemów zamocowań marki Niczuk w różnych kombinacjach i wariantach – także z elementami nowego systemu CERTA.





# Badania i rozwój.

W laboratorium marki Niczuk prowadzone są niezależne badania na nowych wyrobach, dzięki czemu jeszcze szybciej dostarczamy klientom wytrzymałościowo sprawdzone i bezpieczne produkty.

## Zakres prowadzonych badań:

- statyczna próba rozciągania w temperaturze pokojowej z wyznaczeniem wymaganych przez normę PN-EN ISO 6892-1 wielkości;
- statyczna próba ściskania i zginania;
- wyznaczenie modułu Younga E;
- wyznaczenie współczynnika anizotropii plastycznej r blach cienkich i taśm;
- wyznaczenie wykładnika umocnienia n przy rozciąganiu;
- próby technologiczne zginania, łamania, spłaszczania, rozciągania;
- badania właściwości mechanicznych prętów, rur, blach, kształtowników;
- badania twardości materiałów metodą Rockwella i Shore'a.

# Innowacje.

**UltraCover XP** – innowacyjna na rynku grupa zaawansowanych powłok typu lamelarnego, cynkowo-niklowego i pasywacji grubopowłokowej.

## Zalety UltraCover XP:

- doskonała odporność na korozję przy optymalnej grubości;
- wysoka odporność na temperaturę i czynniki chemiczne;
- brak występowania kruchości wodorowej w materiale;
- możliwość pokrywania skomplikowanych kształtów i otworów;
- jej produkcja jest energooszczędna i nieobciążająca środowiska;
- nie zawiera chromianów i jest bezpieczna dla otoczenia;
- wytrzymuje ponad 1000 h w komorze solnej wg PN-EN ISO 9227-2012;
- komplementarna z pozostałymi systemami zabezpieczeń;
- stosowana wewnątrz i na zewnątrz.



**Ultra  
Cover XP**





# Najwyższa jakość wyrobów.

Wychodząc naprzeciw potrzebom rynku stale udoskonalamy wyroby marki Niczuk.

## Nasze priorytety to:

- jakość materiałów,
- kompatybilność asortymentu,
- standardy produkcyjne,
- ergonomia pracy,
- estetyka produktów.



# CERTA – konstrukcje w przemyśle ciężkim.

CERTA to system przeznaczony do budowy konstrukcji nośnych o dużej wytrzymałości. W jego skład wchodzi:

- stalowe profile o przekroju kwadratowym, dostępne w wymiarach 82 × 82 × 3 mm (KE) oraz 100 × 100 × 4 mm (KJ),
- akcesoria montażowe,
- śruba samogwintująca M10 do łączenia profili i akcesoriów CERTA.

NOWOŚĆ

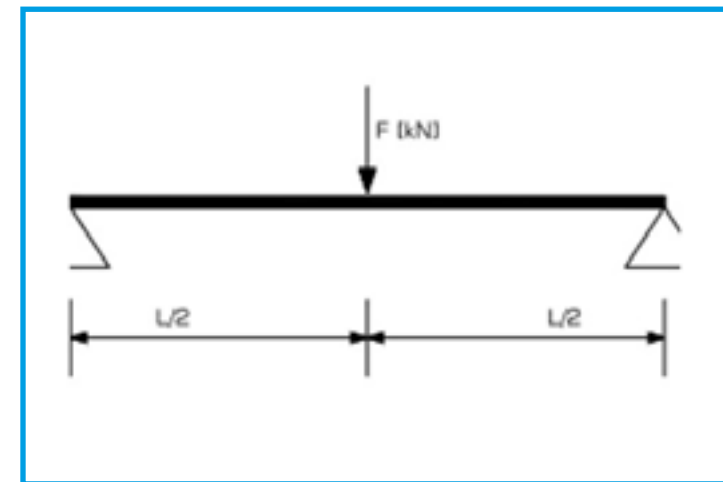


# CERTA – likwidator ograniczeń.



## Symetryczny kształt przekroju (kwadrat):

- równa nośność, bez względu na ułożenie,
- niezrównana wytrzymałość i sztywność.



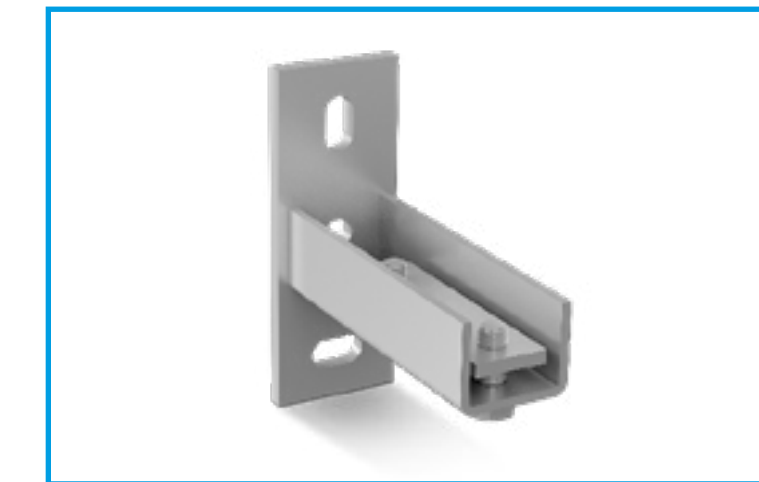
## Duże rozpiętości (wysokości):

- bezproblemowe pokonywanie odległości 6000 mm i większych,
- możliwość budowy konstrukcji przestrzennych oraz wysokich słupów pionowych.



## Realna alternatywa dla systemów spawanych:

- kompatybilny system kształtek, łączników – szybkość montażu,
- brak konieczności dodatkowych prac (elementy domyślnie zabezpieczone antykorozyjnie),
- odwracalność procesu.



## Kompatybilność z uniwersalnym systemem zamocowań marki Niczuk:

- możliwość łączenia ze znanymi elementami.



# CERTA + system uniwersalny marki Niczuk = optymalna konstrukcja.

2500+



Portfolio produktowe  
systemu uniwersalnego

25



Portfolio systemu Certa

100+



Warianty kompatybilności



# Obejmy o wysokiej odporności.

**800**

pozycji asortymentowych obejm o wysokiej odporności na temperaturę i działanie warunków atmosferycznych. Obejmy dedykowane są do wszelkich instalacji rurowych i przemysłowych.



## Powłoki antykorozyjne:



GALVANIC  
ZINC



ULTRA  
COVER XP



HOT-DIP  
GALVANIZED



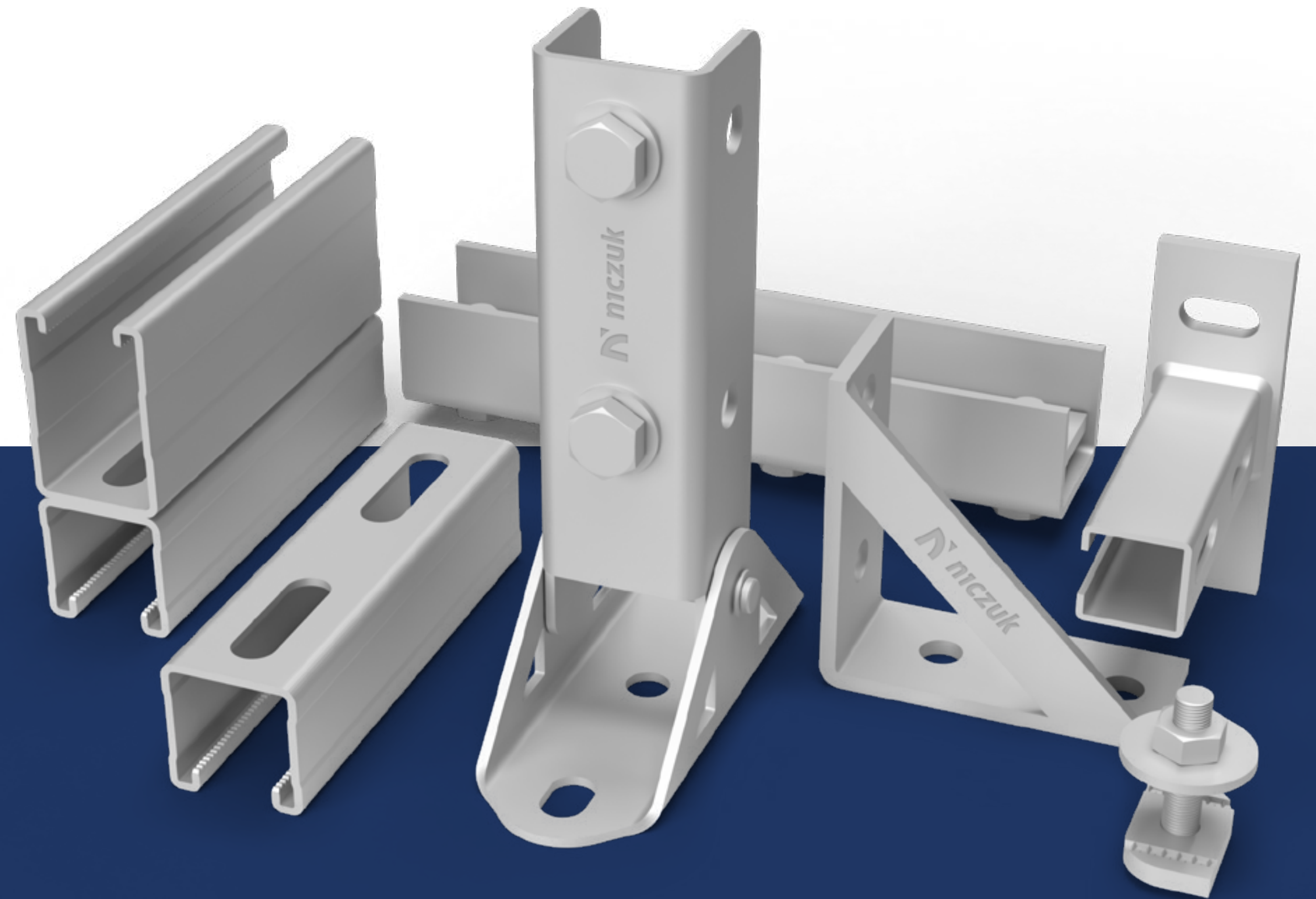
EDELSTAHL®  
INOX  
STAINLESS STEEL



# System profili montażowych.

47

typów profili o długości do 6 metrów wraz z pełną gamą akcesoriów montażowych.



## Powłoki antykorozyjne:



GALVANIC  
ZINC



ULTRA  
COVER XP



HOT-DIP  
GALVANIZED

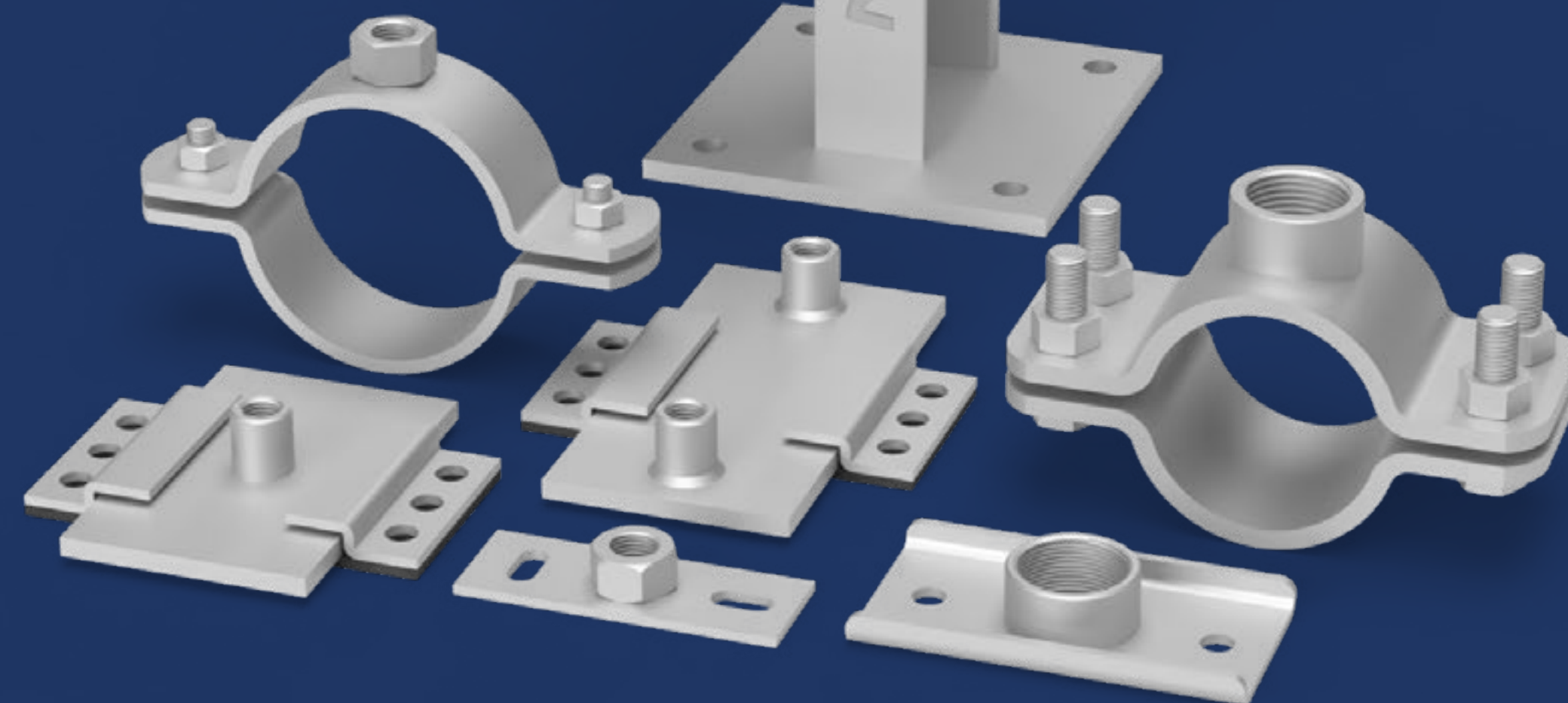


INOX  
STAINLESS STEEL



# Punkty stałe i podpory ślizgowe.

Elementy do montażu instalacji narażonych na wydłużenia cieplne. Produkty z tej grupy umożliwiają poprawną pracę instalacji i jej długotrwałe funkcjonowanie.

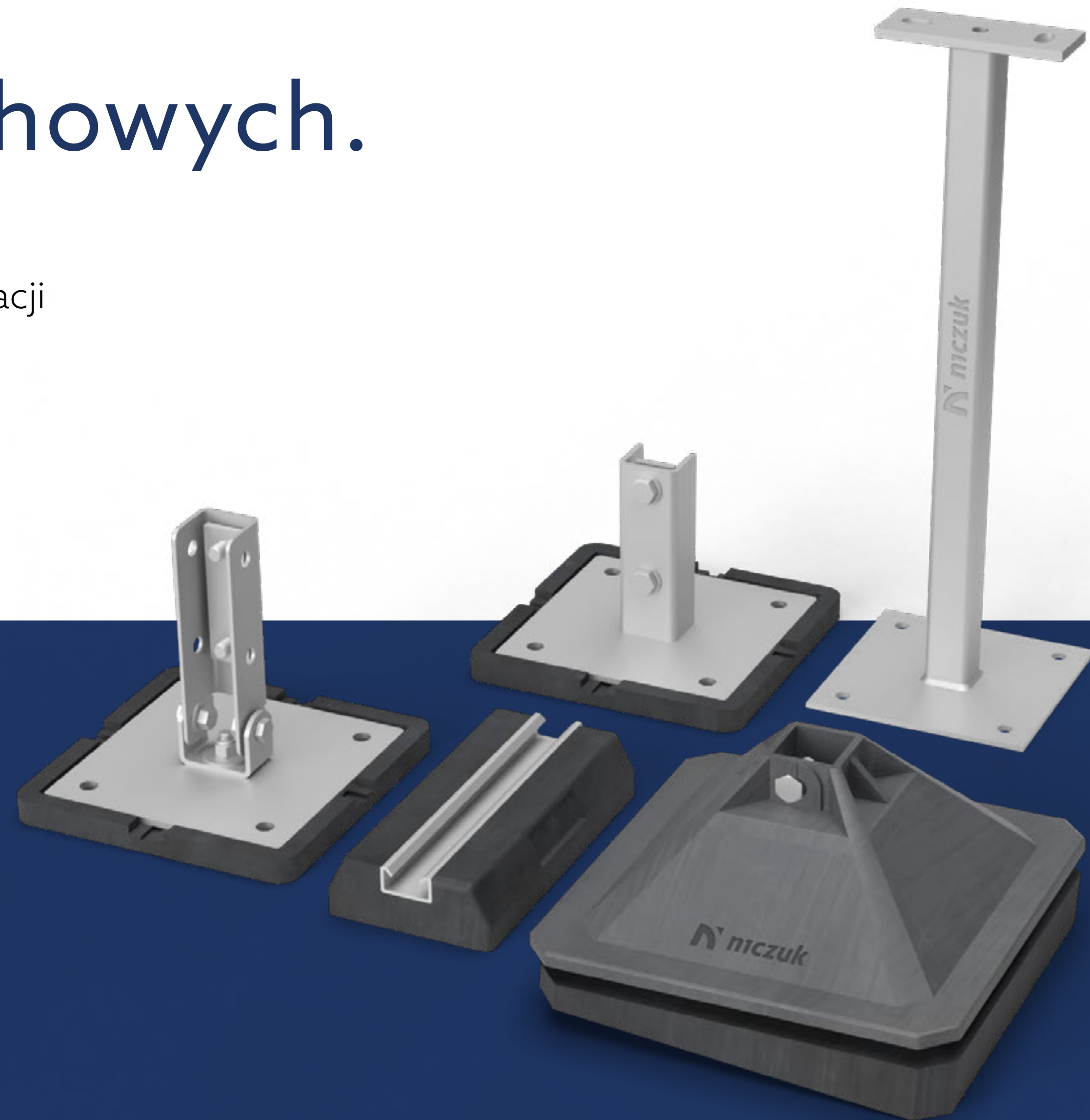


## Powłoki antykorozyjne:



# System podpór dachowych.

Podpory wolnostojące lub montowane pod warstwę izolacji w wersji stalowej i tworzywowej do montażu wszystkich instalacji i urządzeń.

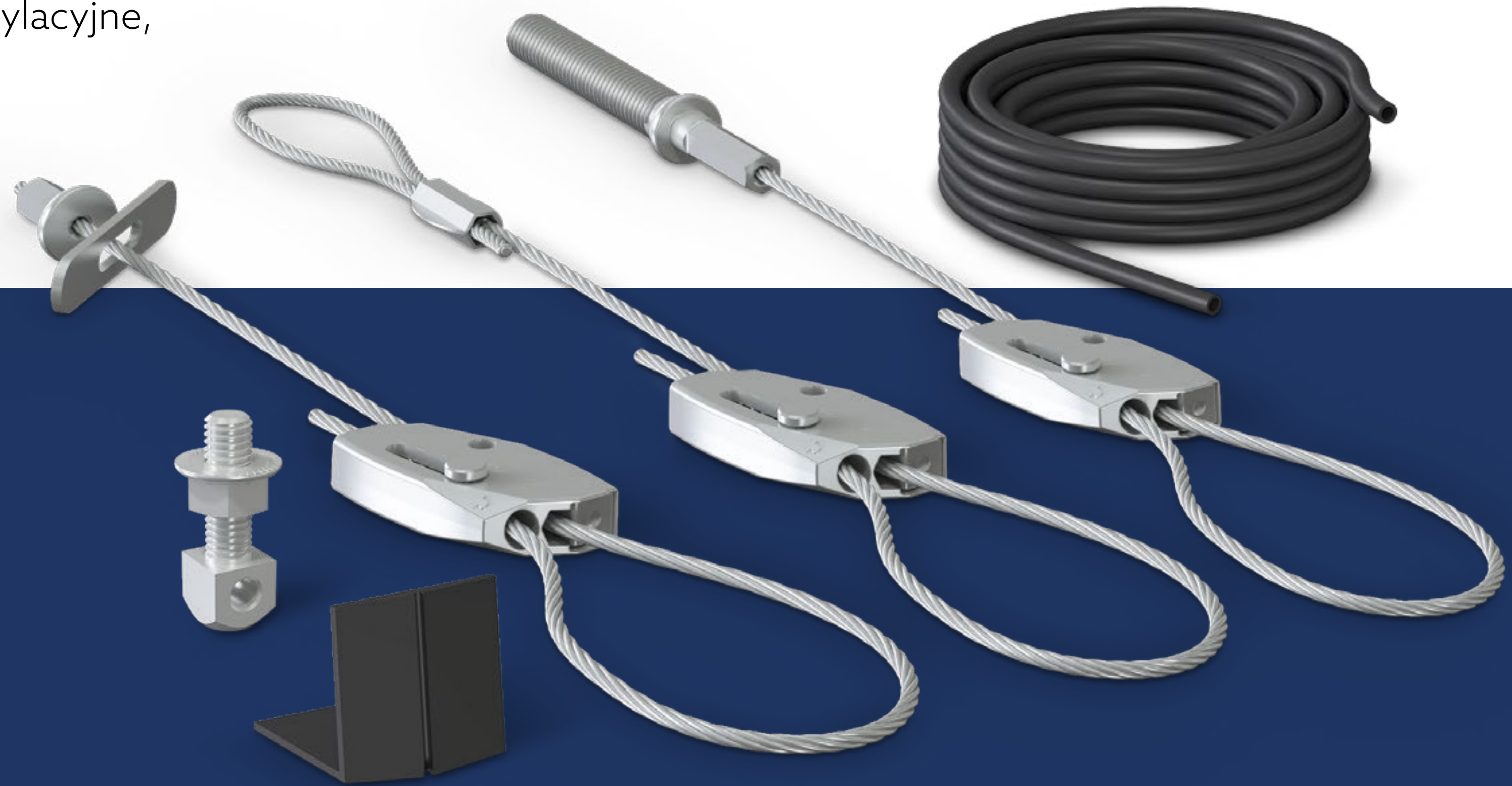


Powłoka  
antykorozyjna:



# System zawiesi linkowych.

Kompleksowy system zawiesi linkowych, dzięki któremu można prosto i szybko podwiesić kanały wentylacyjne, ogrzewanie, sufity i klimatyzatory.



Powłoka  
antykorozyjna:



# Systemy do instalacji tryskaczowych i bierne zabezpieczenia PPOŻ.

Kompleksowe rozwiązania do mocowania stałych urządzeń gaśniczych wodnych jak i do instalacji tryskaczowych i hydrantowych z certyfikatami FM i VdS.



## Powłoki antykorozyjne:



GALVANIC ZINC



ULTRA COVER XP



HOT-DIP GALVANIZED

## Certyfikaty:



APPROVED



VdS



# Podesty serwisowe.

Podesty serwisowe marki Niczuk zostały stworzone z myślą o zapewnieniu najwyższej wygody dzięki niespawanej, lekkiej i łatwo skręcanej, modułowej budowie. Prostota montażu i demontażu mają zastosowanie wszędzie tam, gdzie istotny jest czas.

## Zalety podestów serwisowych marki Niczuk

- Modułowe, łatwo skręcane konstrukcje z wszechstronnym zastosowaniem.
- Idealna alternatywa dla konstrukcji spawanych.
- Szybki montaż bez ingerencji w konstrukcję dachową.
- Niezwykła trwałość i odporność na warunki zewnętrzne dzięki trzem opcjom zabezpieczenia antykorozyjnego.
- Autorskie rozwiązania projektowe.
- Możliwość dostosowania rozwiązań do indywidualnych wymagań Klienta.
- Przejrzyste i czytelne rysunki montażowe.
- Wsparcie techniczne w trakcie realizacji.

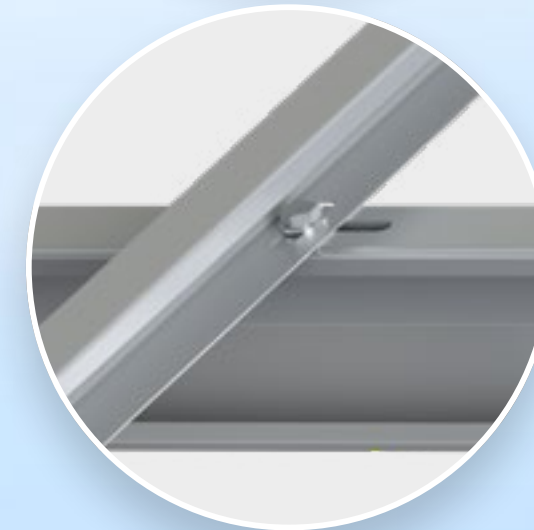




# *rackta* – profile i akcesoria do budowy instalacji fotowolta- icznych.

Rackta to cała gama produktów gwarantująca budowę stabilnych i łatwych w montażu konstrukcji przeznaczonych zarówno do wielkopowierzchniowych farm, jak i mikroinstalacji fotowoltaicznych. Elementy konstrukcji zostały zaprojektowane w sposób spełniający cztery podstawowe założenia gwarantujące przewagę na tle europejskiej konkurencji.

- Stabilniejsza konstrukcja
- Mniejsza złożoność konstrukcji
- Prostota montażu
- Łatwe przeglądy serwisowe





# Usługa premontażu.

Premontaż elementów według autorskich projektów marki Niczuk to:

- skrócenie czasu montażu na inwestycji,
- gwarancja poprawności zastosowania wyrobów,
- rzeczywiste nakłady kosztów na materiał zgodne w 100% z kalkulacjami,
- premontowane zestawy oznakowane w sposób ułatwiający ich implementację,
- dostawa na inwestycję w ustalonym terminie.

# Krajowe Oceny Techniczne i certyfikaty.



Certyfikat VdS gwarantujący najwyższe standardy w zakresie systemów zabezpieczeń oraz ochrony PPOŻ.



Certyfikat FM Approvals – lider w zakresie testowania i certyfikacji wyrobów przeciwpożarowych.



Krajowa ocena techniczna Instytutu Techniki Budowlanej (ITB).



Certyfikat Zgodności z EN ISO 9001-2000 obejmujący projektowanie, produkcję i sprzedaż systemów zamocowań.

# Nagrody i wyróżnienia.



# Dbamy.



Wspieramy sportowców.



Dbamy o lokalną społeczność.



Opiekujemy się zwierzętami.



Wspieramy WOŚP i inne inicjatywy.



Dbamy o naszych pracowników.



Przestrzegamy Kodeksu Etyki.



# Jesteśmy EKO.

- **Gospodrowanie odpadami.** Minimalizujemy wytwarzanie odpadów „u źródła”. Recyklingujemy 97% wytwarzanych odpadów.
- **Surowce wtórne.** Żłom metalowy, makulatura, odpady tworzyw sztucznych oraz oleje przepracowane stanowią główne surowce wtórne zakładu.
- **Zielony dostawca.** We współpracy z dostawcami, bardzo ważne jest dla nas, aby ich podejście było zgodne z normami ekologicznymi.
- **Nowoczesne technologie kartonów.** Zastąpiliśmy opakowania plastikowe opakowaniami eko, przede wszystkim kartonami z materiałów pochodzących z recyklingu.
- **Dobór materiałów czystych.** Standardem w naszej firmie stało się korzystanie z ekologicznego papieru niebielonego.
- **Ekologiczny wydruk.** Znacząco ograniczamy zużycie papieru poprzez wdrożony system elektronicznego obiegu dokumentów.





# Współpraca z uczelniami.

Od wielu lat współpracujemy z uczelniami dzieląc się wiedzą i doświadczeniem ze studentami oraz konsultując innowacje z pracownikami naukowymi.

- Politechnika Łódzka
- Politechnika Warszawska
- Politechnika Opolska
- Politechnika Śląska
- Politechnika Bydgoska
- Politechnika Poznańska
- Politechnika Gdańska
- Politechnika Wrocławska
- Uniwersytet Zielonogórski
- Szkoła Główna Gospodarstwa Wiejskiego



# Realizacje marki Niczuk.

**7850**

Tyle projektów podwieszeń i podpór instalacji sanitarnych, wentylacyjnych oraz tryskaczowych zrealizowaliśmy w 2023 roku.







## Hungexpo

Kraj: Węgry

---

Hungexpo Ltd. jest wiodącą firmą zajmującą się organizacją wystaw i konferencji na Węgrzech. Odnowienie Centrum Kongresowo-Wystawienniczego pozwala oferować wystawcom, organizatorom konferencji i zwiedzającym najwyższą, europejską jakość.



## Unilever

Kraj: Rumunia

---

Grupa Unilever, jeden z największych globalnych graczy na rynku szybko zbywalnych dóbr konsumpcyjnych, rozbudowuje swoją fabrykę artykułów spożywczych w środkowej Rumunii. Inwestycja jest wyrazem chęci kontynuacji rozwoju, dostosowywania technologii do światowych trendów w przemyśle spożywczym, dywersyfikacji oferty produktów i poszerzenia rynku zbytu.





## Green Hall 3

Kraj: Litwa

---

Centrum biznesowe Green Hall 3 to miejsce, które łączy w sobie zrównoważony rozwój i nowoczesną technologię. Zastosowano znakomity system ogrzewania geotermalnego, który w 100% pokrywa zapotrzebowanie budynku na energię cieplną. W rezultacie ten ekologiczny budynek oznacza produktywność, która minimalizuje wpływ CO<sub>2</sub> na środowisko i pokazuje przyszłość ekologicznych rozwiązań.



## Cédrusliget Lakópark

Kraj: Węgry

---

Nowoczesne, ekologiczne, 3-6-piętrowe budynki mieszkalne na działce budowlanej o powierzchni 48 000 m<sup>2</sup> – to prawie 600 mieszkań plus biura i lokale użytkowe. Inwestycja wyróżnia się przemyślaną, przyjazną środowisku infrastrukturą, elegancją i nowoczesnością. Cedar Island (Cédrusliget Lakópark) nadaje zupełnie nowe znaczenie pojęciu kondominium i domu, w którym nie trzeba iść na kompromis, jeśli chodzi o komfort mieszkania i bliskość Śródmieścia, własny ogród i miejsca parkingowe. Jego usługi i infrastruktura tworzą wyjątkowe środowisko dla mieszkańców.





## Philip Morris

Kraj: Rumunia

---

Philip Morris International (PMI) angażuje się globalnie w tworzenie przyszłości wolnej od dymu tytoniowego i zastępowanie papierosów lepszymi alternatywami, a Rumunia znajduje się w centrum tej strategii poprzez swoją fabrykę w Otopeni. Rumuński oddział jest jednym z najważniejszych na świecie zakładów produkujących materiały eksploatacyjne do produkcji papierosów bezdymnych.



## ISHO

Kraj: Rumunia

---

ISHO to kompleksowa koncepcja miejska w sercu Timisoary. Jest to elegancie i nowoczesne połączenie obiektów mieszkalnych z biurami, światowej klasy hotelem, najwyższej klasy usługami, a także z szeroką gamą obiektów kulturalnych i sportowych. Ta nowa alternatywa dla starego stylu życia w mieście łączy w sobie harmonię, postępowe myślenie i troskę o środowisko.





## Centrum handlowe „Etele Plaza”

Kraj: Węgry

---

Pierwsze na Węgrzech inteligentne centrum handlowe oferuje odwiedzającym unikalne na rynku węgierskim rozwiązania cyfrowe. Inwestycja odznacza się również zaawansowanymi rozwiązaniami z obszaru ekologii, bezpieczeństwa i zrównoważonego rozwoju (obszar zieleni o powierzchni prawie 4 000 m<sup>2</sup> w łącznej powierzchni ok. 55 000 m<sup>2</sup>). Etele Plaza to centrum handlowe najnowszej generacji.



## Muzeum Sztuki Nowoczesnej

Kraj: Polska

---

Budynek Muzeum Sztuki Nowoczesnej to niezwykle ważna dla miasta inwestycja, która ma zaktywizować tę część Śródmieścia oraz jest początkiem przebudowy całego otoczenia Pałacu Kultury. Czteropiętrowy budynek będzie mieć w sumie ok. 20 000 m<sup>2</sup>. Oprócz przestrzeni wystawowych pomieści m.in. kino, audytorium, sale edukacyjne, pracownie konserwatorskie, kawiarnię.







## Dworzec Zachodni

Kraj: Polska

---

Dworzec Zachodni w Warszawie będzie największym węzłem przesiadkowym w Polsce. Warszawa Zachodnia to strategiczna pod względem ruchu pasażerskiego stacja w Polsce, z której codziennie korzysta około 60 tysięcy osób, a liczba ta będzie się sukcesywnie zwiększać i według najnowszych prognoz ma osiągnąć poziom 120 tysięcy do roku 2030.



## Lotnisko Pyrzowice

Kraj: Polska

---

Celem inwestycji jest usprawnienie pracy Katowice Airport, poprzez nowy układ funkcjonalny terminalu pasażerskiego B, który zapewni zasadniczą poprawę wydajności i jakości obsługi pasażerów oraz dostosowanie systemu kontroli bezpieczeństwa do wyższych, planowanych norm. W ramach inwestycji zostanie zwiększona powierzchnia (o 40%) i kubatura (o 35%) budynku.





## Mennica Polska

Kraj: Polska

---

Mennica Legacy Tower to jeden z największych i najbardziej wyczekiwanych wieżowców w Warszawie. Kompleks ma składać się ze 130-metrowej wieży oraz sąsiadującego z nią budynku o wysokości 36 metrów. Do dyspozycji najemców będzie blisko 65 000 m<sup>2</sup> nowoczesnej powierzchni biurowej. Inwestycja zostanie zrealizowana w miejscu dawnej siedziby Mennicy Polskiej.



## Zalando

Kraj: Polska

---

Centrum dystrybucyjne dla konceptu Zalando Lounge jest w pełni skomercjalizowaną inwestycją typu built-to-suit, składającą się ze 120 000 m<sup>2</sup> powierzchni magazynowej. To pierwsze międzynarodowe centrum logistyczne, w dłuższej perspektywie zapewniające ponad 1 000 nowych miejsc pracy dla okolicznych mieszkańców.





## Biurowiec Wave

Kraj: Polska

---

Celem inwestycji jest stworzenie nowoczesnego i funkcjonalnego centrum do komfortowej pracy biurowej. Biurowiec Wave otrzymał prestiżowy certyfikat międzynarodowy LEED Core&Shell na poziomie Platinum. To dowód na to, że budynek został zaprojektowany oraz zbudowany zgodnie z najwyższymi standardami.



## Centaurus

Kraj: Polska

---

Zespół budynków mieszkalnych Centaurus w Olsztynie funkcjonuje również pod nazwą Spektakularny. Użytkowa powierzchnia tego osiemnastopiętrowego osiedla sięga 52 000 m<sup>2</sup> i łączy w sobie lokale mieszkalne, handlowe, usługowe i biurowe.





## Suntago Park of Poland

Kraj: Polska

---

Suntago, największa tego typu inwestycja w Europie i najdroższa prywatna w Polsce, to park wodny bazujący na odkrytych pod Mszczonowem wodach termalnych. Park wodny dziennie może przyjąć 10 000 osób. Do budowy obiektu zużyto (m.in) ponad 500 000 ton stali. Realizacja inwestycji zapewniła około 600 miejsc pracy i nieustannie jest ogromną szansą rozwoju okolicznych gmin.



## Baza Nato

Kraj: Polska

---

Inwestycja NATO w Powidzu to składnica sprzętu dla amerykańskiej brygady pancernej. W bazie m.in. ma się znaleźć: 5 magazynów na pojazdy o łącznej powierzchni 60 tys.m<sup>2</sup>; skład amunicji o powierzchni 5400 metrów kwadratowych; warsztaty remontowe o powierzchni 8 600 m<sup>2</sup>, 2 garaże o łącznej powierzchni 1 650 m<sup>2</sup>, obiekt administracyjny; magazyn operacyjny o powierzchni 5 570 m<sup>2</sup>; plac zbiórki pojazdów (Vehicle Assembly Point Pavement) o powierzchni 22 550 m<sup>2</sup>; systemy informacji i bezpieczeństwa, magazyn techniczny.







## Browary Warszawskie

Kraj: Polska

---

Browary Warszawskie to kompleks z mieszkaniami, biurami i powierzchniami usługowo-rozrywkowymi. To pięknie zrewitalizowany fragment Warszawy w samym sercu Woli. Miejsce, w którym ponad 170 lat temu powstały słynne browary Haberbusch i Schiele, ożyło na nowo. Pomędzy budynkami deweloper stworzył atrakcyjną przestrzeń publiczną, harmonijnie łączącą w całość nową i zabytkową część inwestycji.



# Dostarczamy dla największych.



Zalando  
Olsztynek-Ameryka



Nestlé  
Wrocław



LG Chem  
Wrocław



Hotel Hampton by Hilton  
Łódź



Mlekpól  
Mrągowo



TELEWIZJA POLSKA  
TVP Telewizja Polska  
Warszawa



Sieć sklepów  
LIDL



Kaufland  
Sieć sklepów



Auchan  
Białystok



Michelin  
Olsztyn



JYSK Centrum Logistyczne  
Radomsko



Elektrownia  
Turów



Philips Lightning Poland SA  
Piła



Procter & Gamble  
Warszawa



Polskie P.S.E. SA  
Konstancin



Elektrownia  
Jaworzno



Park Wodny Suntago  
Wręcza



WAVE  
Biurowiec Gdańsk



Alcan  
Złotów



Huta Szkła  
Jarosław



Pfleiderer SA  
Grajewo



Centrum Logistyczne  
Prologis Park



Elektrownia  
Pątnów II



Black Red White  
Fabryki mebli





HIGH QUALITY  
HVAC PRODUCTS

Zapraszamy **do współpracy.**

**THALE sp. z o.o. sp.k.**

Wilimowo 2

11-041 Olsztyn, Polska

tel. +48 89 521 19 60



**niczuk.pl**